



SOINS & BIENFAITS



DB

SPA

DIANE BARRIÈRE

RIBEAUVILLE



A close-up photograph of a woman lying on her back, eyes closed, receiving a head massage. Her head is resting on a rolled-up white towel. A hand is gently touching her forehead. The background is softly lit with warm, out-of-focus lights.

DB

SPA

DIANE BARRIÈRE

RIBEAUVILLÉ



Bienvenue au Spa Diane Barrière de Ribeauvillé



Les différents espaces bien-être du Groupe sont réunis sous le label Spa Diane Barrière, en hommage à celle qui incarnait la beauté à la française: belle, élégante, audacieuse et raffinée. Cette signature est tout simplement symbole d'excellence!

Dans un joli décor épuré aux tons sable, laissez-vous transporter dans cette atmosphère douce et raffinée où le temps semble suspendu. Nous vous invitons à découvrir nos différents soins visage et corps. Raviver l'éclat de votre teint, délier les tensions ou encore, revitaliser son esprit, voici tant de possibilités qui s'offrent à vous en venant profiter de notre Spa Diane Barrière.

Le bien-être est roi dans cet espace composé de 5 cabines de soins qui peaufinent leurs jolis écrans pour des parenthèses de beauté exquises! Prolongez ces instants de bien-être en profitant de la Balnéo qui offre un cadre de quiétude aux pieds des Vosges et au sein du vignoble alsacien.

Ici, tout est conçu pour que vous passiez le meilleur des moments tout en prenant soin de vous.

Beauté et bien-être révélé!

Nos Incontournables

Nos Modelages Corps

♦ Balinais - (50 mn)

Modelage originaire d'Indonésie avec des manœuvres profondes, lentes et enveloppantes accompagnées d'étirements en douceur. Harmonise le corps et l'esprit

♦ Bengali - (50 mn)

À la rencontre des modelages hindous et chinois. Agit sur les chakras et les méridiens Yin et Yang. Favorise l'élimination du trop-plein énergétique et apporte calme et sérénité

♦ Abhyanga - (50 mn)

Modelage favorisant la détente en reconstituant l'énergie vitale

♦ Aux galets chauds - (50 mn) *

Modelage cocooning exceptionnel pour une relaxation totale

♦ À la bougie - (50 mn) *

Pour un modelage tout en douceur avec la douce chaleur d'une bougie devenue huile de massage

♦ Bambou - (50 mn)

Modelage à l'aide de bambous, dénoue les tensions et relance l'énergie en libérant les toxines

Sem VSD

76 €

80 €

76 €

80 €

76 €

80 €

76 €

80 €

76 €

80 €

76 €

80 €

* Ces massages doivent être précisés lors de leur réservation
compte tenu du temps de préparation

Sem: du lundi au jeudi
VSD: vendredi, samedi
et dimanche

◆ **Hindou - (50 mn)**

Modelage Holi rose et jasmin à l'huile de sésame. Pour terminer, une hydratation au soufflé hindou, véritable bijou cosmétique pour votre peau

◆ **Californien - (25 mn)
(50 mn)**

Modelage relaxant, mouvements doux, fluides et enveloppants pour une détente physique et mentale avec une huile à la senteur de votre choix

◆ **Suédois - (50 mn)**

Le massage suédois vise à détendre les muscles en profondeur grâce à des gestes doux et fermes à la fois. Une technique qui soulagera les tensions musculaires et favorise la souplesse des articulations.

Sem	VSD
76 €	80 €
39 € 76 €	42 € 80 €
76 €	80 €

Nos Modelages Visage

◆ **le Kobido - (50 mn)**

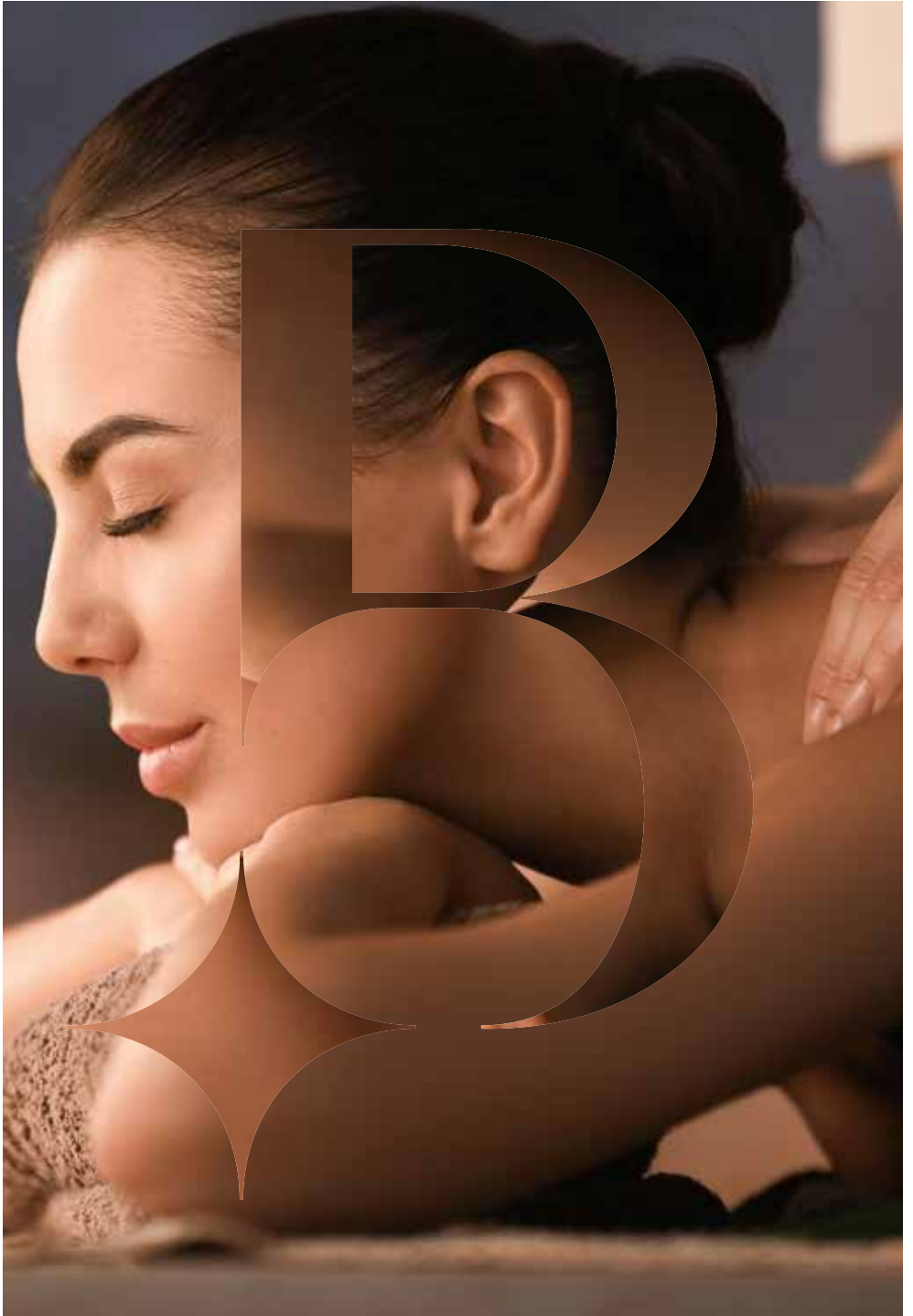
Véritable lifting manuel japonais et ancestral. Ce soin visage réveille le teint, lisse l'épiderme pour un effet immédiat et durable.

◆ **le Kobido - (1h10 mn)**

avec gommage visage et rouleaux de jade

Sem	VSD
76 €	80 €
101 €	106 €

Sem: du lundi au jeudi
VSD: vendredi, samedi
et dimanche



Nos Best Of



LA DURÉE DE CHAQUE SOIN EST DE 30 MN

	Sem	VSD
◆ Commage à l'huile d'Argan Pour une peau parfaitement lisse et satinée à la senteur de votre choix (zestes d'agrumes, bambou & thé vert, figues ou framipanier)	45 €	48 €
◆ Pause relaxante créative Modelage relaxant, selon votre humeur choisissez deux zones à masser : dos, jambes, pieds ou visage	51 €	53 €
◆ Façon réflexologie plantaire Modelage qui stimule les zones réflexes du pied en favorisant la relaxation	51 €	53 €
◆ Bien-être du dos Modelage détente du haut du corps, déliant les zones de tension (dos, bras, mains). <i>Possibilité de compléter le soin avec une exfoliation du dos</i>	51 €	53 €
◆ Mini Bambou Modelage à l'aide de bambou qui dénoue les tensions situées à l'arrière du corps en relançant l'énergie	51 €	53 €
◆ Mini Abhyanga Modelage de l'arrière du corps favorisant la détente et reconstituant l'énergie vitale	51 €	53 €
◆ Soin visage «express» - Rose & Pepper Eau florale, crème exfoliante au raisin, masque terre de couleur, elixir précieux, crème de jour	45 €	48 €

Sem: du lundi au jeudi
VSD: vendredi, samedi
et dimanche



Une Évasion au-delà de la cosmétique !

Le Respect des Traditions Ancestrales dans un Esprit de Création et d'Innovation.

MySpa réinvente le parcours émotionnel du soin et vous offre ce que la cosmétique a de plus beau. La marque redéfinit les codes de la beauté: des kaléidoscopes de couleurs chatoyantes, des fragrances émigrantes, des textures aux effets matière incroyables... Les produits MySpa sont le résultat d'un minutieux équilibre, entre découvertes olfactives, naturalité des ingrédients, textures originales, qualité incomparable et bien-être corporel. Découvrez des rituels exclusifs aux senteurs uniques qui vous feront voyager sans passeport dans le monde entier.

MySpa - La cosmétique Émotion



Cérémonials Corps MySpa

LA DURÉE DE CHAQUE SOIN EST DE **1H 50 MN**

♦ Voyage zénifiant au Hanami Japonais*

Gommage et massage aux senteurs des fleurs de cerisiers. Ce cérémonial est un soin doux, fruité et relaxant aux senteurs de fleurs de cerisiers. Rituel délicat aux actifs exquis qui vous promettent une détente absolue.

♦ Voyage exotique à Madagascar*

Gommage et massage aux effluves de mangues exotiques. Ce cérémonial est un soin gourmand, tonique et revitalisant aux cristaux de sucre et huile dynamisante parfumée à la mangue. Rituel subtil et tactile, aux précieux actifs qui vous procureront une vraie sensation de confort.

♦ Voyage relaxant en Scandinavie*

Gommage et massage aux embruns de feuilles vertes et écorces. Laissez-vous porter par les effluves incroyables de feuilles vertes qui vous emporteront dans les plus belles contrées scandinaves. Si vous êtes stressé, fatigué, sportif accompli ou non, ce rituel sera votre meilleur allié pour diminuer les tensions, dénouer les muscles et détendre entièrement votre corps.

* Ces soins peuvent être réalisés en 50 minutes
au tarif de 76 € la semaine et 80 € le vendredi, samedi et dimanche

Sem	VSD
153 €	156 €
153 €	156 €
153 €	156 €

Sem: du lundi au jeudi
VSD: vendredi, samedi
et dimanche



Rose
Pepper®
PARIS

L'UNIVERS SENSORIEL

Rose & Pepper

Rose & Pepper est une marque française dédiée aux femmes et aux hommes. La Rose représentant symboliquement **le féminin** et le Poivre **le masculin**. Les ingrédients présents dans les produits évoquent le monde du parfum et des saveurs. **Les soins au raisin**, spécificité de Rose & Pepper, vous emportent dans un voyage olfactif étonnant. Au cœur de la fleur de vigne, des notes de rose blanche et de poivre rose... Découvrez également les univers **olfactifs et gourmands** autour de collections qui racontent une histoire : Oranger, Lavande, Epices, Jasmin, telle une immersion bienfaisante au cœur de la nature...

Au cœur des produits Rose & Pepper évoluent des **matières premières naturelles, nobles et authentiques aux vertus bienfaisantes et aux parfums évocateurs.**

Une expérience sensorielle unique!

Rituel Corps Rose & Pepper

LA DURÉE DE CHAQUE SOIN EST DE **50 mn**

	Sem	VSD
<p>✦ Rosa Vinifera</p> <p>Rituel de beauté autour de la rose et du raisin. La vigne et la rose ont toujours été intimement liées dans les côtes.</p> <p>Ce soin à la dimension olfactive enveloppe les sens.</p> <p>Gommage gourmand au raisin, et massage à l'huile de pépins de raisin.</p>	76 €	80 €
<p>✦ Terra Vinifera</p> <p>La vigne est le fruit de la terre et les saveurs de la vigne sont issues de cette terre. La nature du sol a donné naissance aux différents crus, accordant ses notes tantôt fruitées, tantôt épicées ou minérales. La richesse de ce terroir ainsi que son histoire ont inspiré le soin Terra Vinifera.</p> <p>Gommage Thé du Vignoble, modelage à l'huile parfumée Fleur de vigne, voile lacté Fleur de vigne.</p>	76 €	80 €
<p>✦ Neroli Nobilis</p> <p>"À l'ombre des orangers en fleurs..."</p> <p>Soin précieux pour apaiser notre corps et éveiller la noblesse de notre âme. Les vertus de la fleur d'Oranger sont reconnues pour être apaisantes et équilibrantes.</p> <p>Gommage à l'oranger doux, massage à la bougie ou à l'huile de fleur d'oranger.</p>	76 €	80 €
<p>✦ Gourmandise Coco</p> <p>"La pause gourmande Coco"</p> <p>Soin pour une pause gourmande coco. La noix de Coco est considérée par les Hindous comme la forme la plus pure d'offrande aux dieux, car elle renferme une eau pure, intouchée par la main humaine.</p> <p>Gommage pulpe et coque de noix de coco, massage à l'huile gourmandise coco.</p>	76 €	80 €

Sem: du lundi au jeudi
VSD: vendredi, samedi
et dimanche

Le Grand Rituel

LA DURÉE DU SOIN EST DE **1h50 mn**

Sublime révélation au cœur du vignoble

Ce soin signature est comme un chemin initiatique pour renâître à soi-même de la pointe des pieds jusqu'au sommet du crâne.

- ◆ Bain de pieds avec l'**Essence de Bain Tonique à l'Eucalyptus** à la senteur fraîche et vivifiante, puis exfoliation douce des pieds **avec le gommage au Raisin Rouge** suivi d'une application du **Baume Fondant au beurre de karité**.
- ◆ Gommage Corporel Gourmand au Raisin et sur le visage **Crème Exfoliante au Rosier Muscat**
- ◆ **Gel d'enveloppement** aux senteurs fruitées à l'**Extrait de Raisin** sur le corps et application du **masque Terres de Couleur** sur le visage. Effet ressourçant immédiat!
- ◆ **Spa des cheveux** - Les cheveux sont humidifiés en pulvérisant l'eau de soin Ô Boranic sur l'ensemble du crâne puis application de l'**Elixir Précieux et du masque Terres de couleur** sur l'ensemble du cuir chevelu. Pendant la pose des masques, massage des mains et du cuir chevelu avec l'**Elixir Précieux**
- ◆ Votre rituel corps se poursuit avec un massage à la fois relaxant et vivifiant du corps avec l'**Huile Raisin Gourmand** et du visage avec l'Elixir précieux composé d'huiles végétales dont la puissance d'action permet d'obtenir des résultats immédiats.
- ◆ **L'eau de soin Ô Boranic** est ensuite déposée sur le visage avant l'application des ballotins de pétales de rose cryogène pour un effet tenseur immédiat et un éveil en douceur.

Un voyage mystérieux au cœur de la nature pour une parfaite reconnexion!

Sem	VSD
153 €	156 €

Sem: du lundi au jeudi
VSD: vendredi, samedi
et dimanche

Soin Visage Expert sur-mesure

LA DURÉE DU SOIN EST DE **1H**

**« Si vous ne possédez qu'une seule œuvre d'art
autant que cela soit vous ! »**

*Parce que votre peau est unique et réagit selon l'émotion
du moment, nous vous proposons un Soin Expert Rose & Pepper
entièrement personnalisé pour révéler votre beauté.
Votre peau est vivante ! Elle respire... !*

♦ L'instant purifiant

Démaquillage en douceur avec un lait à l'extrait d'amande suivi de l'application d'une eau de soin Ô Botanic sur-mesure, eau florale dont la qualité olfactive agit sur nos états émotionnels

♦ L'instant stimulant

Crème exfoliante gourmande aux senteurs de fruits, puis massage du visage avec un Elixir Précieux adapté à votre état du moment afin de préserver l'équilibre de votre peau

♦ L'instant métamorphose

Application d'un ou plusieurs masques Terres de Couleur selon votre diagnostic de peau. Ces Terres de Couleur sont issues de roches sédimentaires tendres et naturellement riches en minéraux. Pendant la pose du masque, massage des mains et des pieds avec l'Elixir Précieux. Dépose du masque suivi d'une application d'une eau de soin Ô Botanic sur-mesure.

♦ L'instant confort

Application d'un sérum et/ou d'une ampoule, traitement visage par excellence avec sa combinaison d'actifs naturels à la puissance énergétique reconnue. Puis d'un contour des yeux au Ginkgo biloba et Bleuet, soin lissant et hydratant suivi d'une crème.

Sem	VSD
91 €	95 €

Sem: du lundi au jeudi
VSD: vendredi, samedi
et dimanche



L'UNIVERS SENSORIEL

Un Monde de Senteurs et d'Innovations !

Née en Alsace, son nom est la simple contraction « d' évasion des sens ». C'est dans son laboratoire, situé dans un corps de ferme alsacien réaménagé pour l'occasion, que leur équipe de professionnels chimistes et techniciens, imagine, formule, fabrique et conditionne, quotidiennement, les soins du monde EvadéSens.

EvadéSens est le fruit d'une seule motivation : élaborer des soins gorgés d'actifs naturels rares et précieux, provenant des 4 coins du monde.

Son but est d'allier à la fois efficacité, exotisme et voyage, mais aussi une détente absolue !

Evadésens, à chaque soin un moment unique d'évasion...

Cérémonial Mandi Lulur

LA DURÉE DU SOIN EST DE **1H 50 MN**

Le Rituel de la Féminité

Soin Corps & Visage

Soin complet des pieds, du corps et de la tête. Ce rituel féminin est une réelle purification du corps et de l'esprit, il était autrefois prodigué pendant les cérémonies prénuptiales aux jeunes mariées balinaises. Lors de votre voyage sur cette île d'Indonésie vous apprécierez ses effluves d'huiles essentielles de cannelle, cardamome et clou de girofle..

- ♦ **Bain de pieds** avec une poudre effervescente parsemée de boutons de rose et de jasmin aux senteurs fraîches et vivifiantes de menthe poivrée et romarin,
- ♦ **Modelage spécifique** au baume huileux des pieds et de l'arrière des demi-jambes,
- ♦ **Gommage corporel pailleté** Mandi Lulur aux senteurs de frangipanier et de coco,
- ♦ Enveloppement dans des **feuilles naturelles de bananier** avec la cire de coco naturellement parfumée,
- ♦ **Modelage balinais** spécifique du cuir chevelu et du visage,
- ♦ Modelage corporel délassant à l'huile argentée épicée, accompagné de pressions et de lissages pour une détente et un **lâcher-prise absolu**,
- ♦ Votre voyage sur cette île d'Indonésie se terminera avec l'application sur votre corps du **Yaourt Mandi Lulur** aux effluves d'huiles essentielles de cannelle, cardamome.

Un moment d'évasion et de bien-être pour toutes celles et ceux qui se métamorphosent le temps d'un instant!

Sem	VSD
153 €	156 €

Sem: du lundi au jeudi
VSD: vendredi, samedi et dimanche



Rituel Corps Evadésens

LA DURÉE DE CHAQUE EST DE **50 MN**

♦ Secrets du Sahara

« Un soin chaleureux qui exacerbe les sens... »

Soin à l'image d'un lieu aux multiples facettes où certains seront captivés par son aspect mystique, où d'autres se laisseront charmer par son esprit apaisant et calmant, mais où tous s'accorderont à dire qu'il représente l'immensité. Les Secrets du Sahara vous embarque dans le plus grand désert du monde, lors d'un soin du corps aux senteurs orientales.

Exfoliation douce du corps au sable noir aux effluves boisées d'encens et citron vert, modelage relaxant et sensoriel aux notes ambrées et vanillées, hydratation avec un onguent de brume de lait

♦ Secrets Maori

« L'âme du guerrier »

Ce soin aux actifs naturels hautement sélectionnés avec pour symbole fort: le peuple Maori! L'efficacité avec des actifs puise toute sa force au cœur de la nature sauvage et inimitable de la Nouvelle Zélande.

Vivez cette expérience et réveillez l'Âme du Guerrier Maori qui sommeille en vous.

Gommage corporel à la poudre de lave, aux senteurs de citron et de bergamote, modelage revigorant, tonique et délassant profond au baume de frisson menthe et orange, suivi du gel de corps Maori aux effluves de coco, clémentine et citron

Sem VSD

76 €

80 €

76 €

80 €

Sem: du lundi au jeudi
VSD: vendredi, samedi
et dimanche

♦ Secrets Hindous

« Percez les mystères des rituels de beauté des femmes indiennes »

Soin holistique qui équilibre le corps et l'esprit. Vous percerez les mystères des rituels de beauté des femmes indiennes grâce à ce rituel. Cette traversée en Inde vous bercera par son modelage Holi, un rite hindou très coloré symbolisant la renaissance et le retour de l'énergie.

Gommage hindou aux effluves sucrés d'amande et de pistache, modelage Holi à l'huile de sésame parfumée naturellement de rose, jasmin, cardamome et cèdre, hydratation soufflée hindou.

Sem

VSD

76 €

80 €

♦ Gourmandises

« Attention les papilles... »

Soin corps à consommer sans aucune modération ! Ce modelage relaxant et sensoriel à l'huile chaude naturelle mettra tous vos sens en éveil pour un moment de gourmandise et de détente absolue.

Gommage gourmand au sucre de canne et huile de noisette, accompagné de succulents parfums de caramel et vanille, modelage relaxant et sensoriel où vous aurez le choix de votre « nappage » : pain d'épice et mandarine rouge - orange sanguine et cannelle - vanille et miel, suivi du lait corporel frangipane et vanille.

76 €

80 €





SPA
DIANE BARRIÈRE
RIBEAUVILLE



Soin Signature Diane Barrière

60 MIN - 96 € / 90 MIN - 129 €

Le soin signature Diane Barrière pour le corps est un voyage ré-énergisant basé sur des étirements, effleurages, massages et pressions inspirés des techniques énergétiques et neuromusculaires.

Spécialement créé pour ressourcer, déstresser, détoxifier et booster durablement : ce soin est un véritable baume régénérateur, alliant puissance et douceur, qui rééquilibre les énergies du corps.

Élaboré par les professionnels des Spas Diane Barrière, ce soin permet de réparer les impacts du rythme effréné de la vie urbaine.

Renseignements & Réservations
dans votre Spa Diane Barrière Ribeauvillé au 03 89 73 43 45
ou spa-ribeauville@groupebarriere.com

Soyez transformé, soyez Barrière.
Voir les conditions et les disponibilités sur www.hotelsbarriere.com
ou auprès de nos conseillers au 0 970 81 95 00 (appel non surtaxé).



Les Coffrets Cadeaux Barrière

Offrez des moments d'exception!

Sens & Détente

2 heures en Solo, en duo ou à plusieurs à l'espace Balnéo*

accès à l'espace Balnéo* pour 2 heures.

16 € par personne

Sens & Détente

3 heures en Solo, en duo ou à plusieurs à l'espace Balnéo*

accès à l'espace Balnéo* pour 3 heures.

22 € par personne

Sens & Détente

Journée en Solo, en duo ou à plusieurs à l'espace Balnéo*

accès à l'espace Balnéo* pour une journée.

28 € par personne

Éveil & Douceurs Balnéo

Merveilleux Petit-déjeuner au Restaurant "Le Belvédère" avec 3 h d'accès à l'espace Balnéo*.

44 € par personne

Détente & Soins

Accès* 3 h à l'espace Balnéo & Soins

- 3 h d'accès à l'espace Balnéo*
- 1 soin de 50 mn à choisir sur la carte "Les incontournables" de votre Spa Diane Barrière

89 € par personne

Bien Être & Délice

- 2 h d'accès à l'espace Balnéo*
- 1 soin de 50 mn à choisir sur la carte "Les incontournables" de votre Spa Diane Barrière
- 1 dîner À LA CARTE au Restaurant "La Brasserie" (entrée, plat, dessert - hors boissons)

119 € par personne

Coffrets Cadeaux

Day Spa & Collation

- 2 accès à l'espace Balnéo* pour une journée et Package Sérénité Balnéo (location d'un peignoir, d'un drap de bain, d'une serviette et une paire de claquettes comprise)
- 2 coupes de Crémant** d'Alsace
- 1 repas pour deux au Restaurant "Le Belvédère".

Valable pour 2 personnes: **128 €**

Carte cadeau valeur

Faites plaisir à coup sûr!

Carte cadeau du montant de votre choix, utilisable à la Balnéo et au Spa du Resort Barrière Ribeauvillé.*

COMPLÉTER VOTRE COFFRET :

Pack Sérénité Balnéo

Location d'un peignoir, d'un drap de bain, d'une serviette et une paire de claquettes comprise.

10 € par personne

Repas au Belvédère

Un repas pour une personne au restaurant de l'espace Balnéo: «le Belvédère»

25 € par personne

Commandez vos coffrets personnalisés:

Directement auprès de notre accueil au **+33 (0)3 89 73 43 45**
du dimanche au jeudi 10h 00 à 22h 00,
vendredi et samedi jusqu'à 23h 00.

www.cadeauxbarriere.com/ribeauville

Prix donnés à titre indicatif, susceptibles d'être modifiés à tout moment.

* L'accès à l'espace Balnéo est ouvert aux enfants de plus de 1,50 m accompagnés d'un adulte. Pour des raisons d'hygiène, l'accès au Hammam et au Sauna se fait sans maillot de bain. Des paravents sont prévus à cet effet dans cet espace. Pensez à vous munir d'une serviette. L'accès à l'espace Balnéo se fait muni d'un maillot de bain (SHORT DE BAIN INTERDIT), d'une serviette ou d'un peignoir, d'une paire de mules en plastique.

** L'abus d'alcool est dangereux pour la santé, à consommer avec modération.



HEURES D'OUVERTURE

Du lundi au dimanche de 10 h 00 à 20 h 00

LA DURÉE DES SOINS

Elle correspond au temps de votre expérience au sein du Spa Diane Barrière. Nous vous demandons de bien vouloir vous présenter à l'accueil du Spa 10 minutes avant votre rendez-vous afin de profiter pleinement de votre expérience.

UN MOMENT DE RELAXATION

Le Spa Diane Barrière est un havre de paix. Nous vous remercions de bien vouloir éteindre vos téléphones afin de profiter totalement de votre moment de relaxation.

RÉSERVATION

Pour toute demande concernant un soin, nous vous remercions de bien vouloir contacter l'accueil Balnéo & Spa. Pour être sûr de choisir votre heure de rendez-vous, nous vous recommandons de programmer vos soins à l'avance.

ANNULATION

Pour les clients hébergés, nous vous remercions de bien vouloir informer l'accueil Balnéo & Spa de l'annulation des soins au moins 24 heures avant l'heure de votre rendez-vous prévu. Au-delà de ce délai, tout soin annulé sera facturé dans sa totalité. De même, toute absence à un soin réservé vous sera facturée.

Pour la clientèle extérieure, nous vous remercions de bien vouloir nous faire part de toute modification ou demande de report de rendez-vous au plus tard 7 jours avant votre rendez-vous de façon à bénéficier du report de vos arrhes.

ARRIVÉE TARDIVE

En cas de retard, nous ne manquerons pas de vous offrir la même prestation si notre planning le permet. En revanche, dans le cas contraire, nous écourterons d'autant votre soin.





CONSIDÉRATIONS MÉDICALES

En cas de doute sur votre état de santé, nous vous remercions de bien vouloir consulter votre médecin traitant avant toute réservation. Le Spa Diane Barrière est un univers non médicalisé et tous les soins qui y sont dispensés ont pour seul but votre bien-être.

Nous remercions nos clients souffrants de complications médicales ou en cas de grossesse de bien vouloir en informer l'accueil Balnéo & Spa lors de la prise de rendez-vous ou, au plus tard, nos praticiennes Spa avant le début du soin. Nous nous réservons le droit de vous proposer un autre soin plus adapté à votre état.

VOL & OBJET PERDU

Pour des raisons de sécurité, nous vous recommandons de garder vos biens de valeur dans votre casier fermé avec le bracerlet qui vous aura été remis par l'accueil lors de votre arrivée ou dans le coffre-fort de votre chambre. La Direction ne peut être tenue pour responsable en cas de perte, de vol, d'oubli ou de détérioration d'objets au sein du Spa.

TENUE ET LINGE

Nous vous remercions de vous présenter au Spa Diane Barrière en maillor de bain avec le peignoir et les mules mis à votre disposition dans votre chambre. Pour la clientèle extérieure, un peignoir et des mules vous seront confiés à votre arrivée. Des sous-vêtements jetables sont également à disposition pour votre confort.

L'accès aux soins est réservé aux personnes majeures ou aux personnes de plus de 15 ans accompagnés d'un adulte.

Les massages réalisés ne sont nullement des massages médicaux ou de kinésithérapie mais des techniques de bien-être, de relaxation physique et de détente, libératrices de tout stress.

* Données non contractuelles, susceptibles d'être modifiées à tout moment sans préavis.



B
RESORT
BARRIÈRE
RIBEAUVILLE



Tél. 03 89 73 43 45
www.resort-ribeauville.com

Route départementale 106
68150 RIBEAUVILLÉ

B
RESORT
BARRIÈRE
RIBEAUVILLE